

# PROCES-VERBAL DE BORNAGE

31

## Exposé

Dans le cadre d'un protocole d'accord intervenant entre la SA Société Immobilière de Saint-Aygulf et la SCI de Saint-Ay, nous avons été chargés d'effectuer le bornage des limites communes entre leurs propriétés sises Commune de FREJUS, lieudit « Saint-Aygulf », cadastrées :

- . Son BW n° 163 (SCI de Saint-Ay)
- . Son BW n°s 149, 164, 831, 859 (SA Société Immobilière de Saint-Aygulf)

## Définition des limites

- Limite Nord : la limite Nord est constituée par deux segments de droites de longueur respective de 42,04 mètres et 17,00 mètres. Les extrémités de ces segments de droites sont représentées par les points E – H et F au plan joint.
- Limite Est : la limite Est est constituée par un segment de droite d'une longueur de 43,89 mètres. Les extrémités de ce segment de droite sont représentées par les points F et C au plan joint.
- Limite Sud : la limite Sud est constituée par un segment de droite d'une longueur de 70,41 mètres. Les extrémités de ce segment de droite sont représentées par les points D et F au plan joint.
- Limite Ouest : la limite Ouest est constituée par cinq portions de courbes de longueur respective de 6,50 mètres, 9,11 mètres, 12,82 mètres, 5,44 mètres et 3,02 mètres. Les extrémités de ces portions de courbes sont représentées au plan joint par les points D et E.

Les limites ont été matérialisées sur le terrain par :

- des bornes aux points H – F - C et D
- une borne posée à 1 m en retrait du point D sur l'alignement D – C
- une borne posée à 1 m en retrait du point E sur l'alignement E – H

Il est précisé que les désignations cadastrales des propriétés seront modifiées par un document d'arpentage rectifiant les limites et les surfaces des parcelles. Ce document d'arpentage sera dressé par la « SARL ATELIER DE GEOMETRES », dès signature du présent procès-verbal de bornage.

## Clauses générales

Les parties signataires, en leur nom et se portant fort pour leurs ayants droit, reconnaissent comme seules valables entre les propriétés les limites telles que ci-dessus définies.

Elles affirment sous leur entière responsabilité être propriétaires des terrains délimités, ou avoir reçu mandat d'approuver le présent procès-verbal au lieu et place de tous les ayants droit qu'elles disent représenter.

A, B,

h-

Elles dispensent le Géomètre-Expert d'effectuer le dépôt du procès-verbal au rang des minutes d'un Notaire, aux fins de publications au bureau des Hypothèques, cette formalité pouvant être accomplie par la partie la plus diligente et à ses frais.

En cas de vente ou de cession de l'une quelconque des propriétés faisant objet des présentes, son propriétaire se devra de faire mentionner, dans l'acte, par le Notaire, l'existence du présent document.


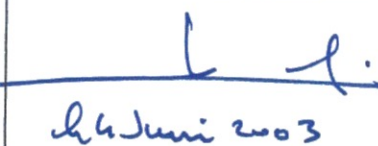
Les signataires déclarent accepter les conditions du présent procès-verbal qui les concerne et s'interdisent de les attaquer par aucun moyen.

Ils considèrent toutes clauses ou conditions contraires aux présentes pouvant être contenues dans tout acte, plan, procès-verbal de bornage antérieur, comme nulles et non avenues.

Toutes clauses ou conditions contraires aux présentes conventions qui seraient postérieures devront, pour être valables, porter mention explicite du présent procès-verbal sous peine de nullité.

En foi de quoi les soussignés approuvent le présent procès-verbal comme fixant désormais les limites de propriété.

Le présent document sera conservé en archive par le Géomètre-Expert soussigné.

SIGNATURES		
SI de Saint-Aygulf Représentée par Mr Alain BLANC	Son BW n°s 149, 164, 831 859	
SCI de Saint-Ay Représentée par Mr CORDELIER	Son BW n° 163	 24 Juni 2003

Fait à FREJUS, le 21 Octobre 2001, pour servir et valoir ce que de droit.



**Gilles CARRIERE, Géomètre-Expert**



## DIRECTION GENERALE DES IMPOTS

## EXTRAIT DU PLAN CADASTRAL INFORMATISE

Commune :  
FREJUS

Numéro d'ordre du document

d'arpentage : 4937 B

Numéro d'ordre du registre de

constatation des droits : .....

Cachet du service d'origine :

CERTIFICATION  
(Art. 25 du décret n° 55-471 du 30 avril 1955)

Le présent document d'arpentage, certifié par les propriétaires soussignés (3)  
a été établi (1) :

A - d'après les indications qu'ils ont fournies au bureau

B - En conformité d'un piquetage : ..... effectué sur le terrain

C - D'après un plan d'arpentage ou de bornage, dont copie ci-jointe, dressé

le 18/09/02 par M. CARRIERE géomètre à FREJUS

Les propriétaires déclarent avoir pris connaissance des informations portées  
au dos de la chemise 6463.

A - Freyer ..... Le 4 Juin 2003

Section : BW

Qualité du plan : Plan régulier avant  
20/03/1980

Echelle d'origine: 1/2000

Echelle d'édition: 1/1000

Date de l'édition : 10/10/2002

Support magnétique : .....

Document d'arpentage dressé

par M. CARRIERE Gilles

à FREJUS

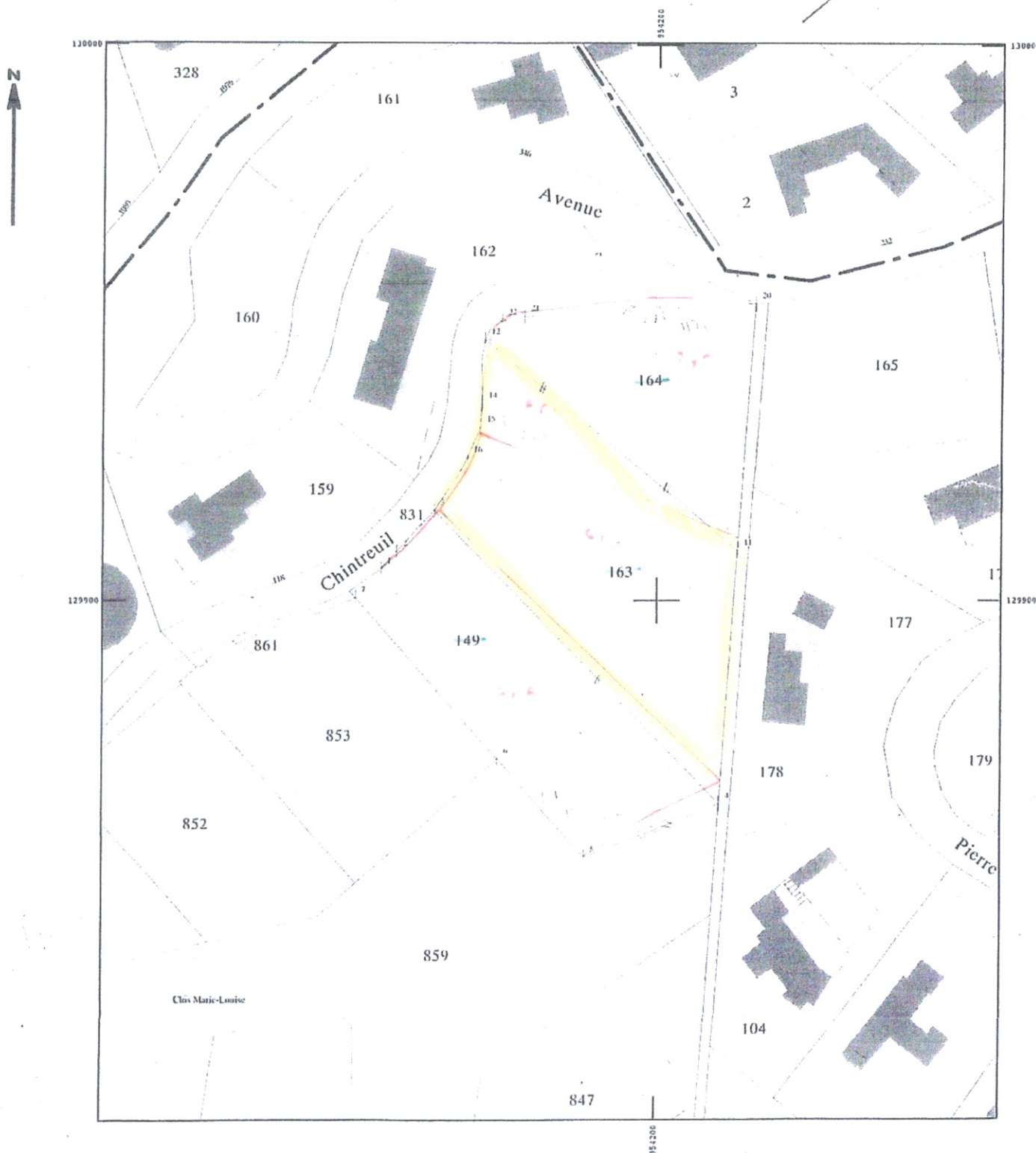
date : 31/10/02

Signature : Alain

(1) Payer les mentions au dos. La formule A n'est applicable que dans la mesure où les renseignements fournis par les propriétaires sont exacts et conformes à la réalité.

(2) Qualité de la personne régie (géomètre expert, inspecteur, géomètre habilité au cadastre, etc.).

(3) Préciser les noms et qualités des signataires (propriétaires, avoués, représentants qualifiés de l'autorité compétente).



# DEPARTEMENT DU VAR

## COMMUNE DE FREJUS

QUARTIER DE SAINT-AYGULF \* SECTION BW N°149-163-164

ex Lots N°648 et N°650  
de la Société Immobilière de Saint-Aygulf

ECHELLE  
*1/500e*

PLAN DE BORNAGE  
PLAN DE DIVISION



139, Rue de la République  
83616 FREJUS-PLAGE  
B.P. 505

Telephone : 04.94.51.58.18  
Telecopie : 04.94.51.55.55

E.mail : ATELIER-DE-GEOMETRES@wanadoo.fr



ORDRE DES GEOMETRES-EXPERTS

S.A.R.L. "ATELIER DE GEOMETRES"

CARRIERE - DELEFORGES

S.A.R.L. au capital de 50.000frs . R.C.S FREJUS N° SIRET : 388 328 445 00019

954150

954200

AVENUE

CHINTREUIL

BW N° 162

129950

129950

Section BW N° 164p

ex LOT N° 650

Surface = 1175m<sup>2</sup>

BW N° 165

Section BW N° 164p

ex LOT N° 650

Surface = 357m<sup>2</sup>

BW N° 159

IMPASSE

129900

129900

Section BW N° 163

ex LOT N° 648

BW N° 177

Section BW N° 149

ex LOT N° 629



TABLEAU DES COORDONNEES

N°	X	Y
D	954160.96	129916.24
E	954172.39	129950.34
H	954198.71	129917.55
F	954214.46	129911.17
C	954211.64	129867.37
100	954164.86	129921.44
101	954168.32	129929.86
102	954169.28	129942.65
103	954170.58	129947.93

129850

954200